

บริษัท เอ็นเอส บลูสโกลป (ประเทศไทย) จำกัด

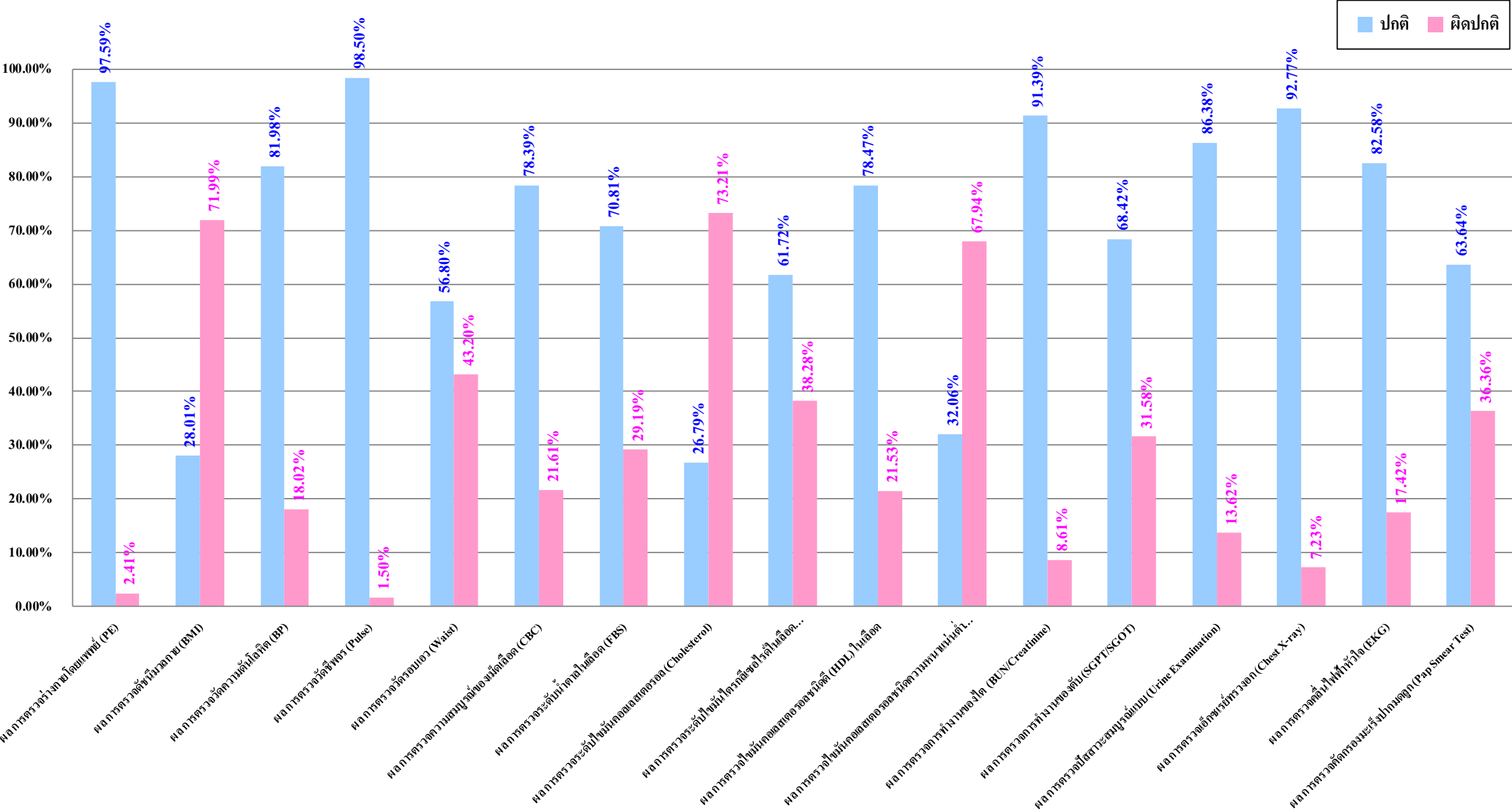
ภาพรวมการตรวจสุขภาพประจำปี 2564

บริษัท เอ็นเอส บลูสโกลป (ประเทศไทย) จำกัดวันที่ 25 พฤศจิกายน 2564 ถึง วันที่ 9 มีนาคม 2565

ลำดับ	รายการตรวจสุขภาพ	จำนวนผู้เข้าตรวจ	ผลปกติ	% ปกติ	ผลผิดปกติ	% ผิดปกติ
1	ผลการตรวจร่างกายโดยแพทย์ (PE)	332	324	97.59%	8	2.41%
2	ผลการตรวจดัชนีมวลกาย (BMI)	332	93	28.01%	239	71.99%
3	ผลการตรวจวัดความดันโลหิต (BP)	333	273	81.98%	60	18.02%
4	ผลการตรวจวัดชีพจร (Pulse)	333	328	98.50%	5	1.50%
5	ผลการตรวจวัดรอบเอว (Waist)	331	188	56.80%	143	43.20%
8	ผลการตรวจความสมบูรณ์ของเม็ดเลือด (CBC)	347	272	78.39%	75	21.61%
9	ผลการตรวจระดับน้ำตาลในเลือด (FBS)	209	148	70.81%	61	29.19%
10	ผลการตรวจระดับไขมันคอเลสเตอรอล (Cholesterol)	209	56	26.79%	153	73.21%
11	ผลการตรวจระดับไขมันไตรกลีเซอไรด์ในเลือด (Triglyceride)	209	129	61.72%	80	38.28%
12	ผลการตรวจไขมันคอเลสเตอรอลชนิดดี (HDL) ในเลือด	209	164	78.47%	45	21.53%
13	ผลการตรวจไขมันคอเลสเตอรอลชนิดความหนาแน่นต่ำ (LDL Direct) ในเลื	209	67	32.06%	142	67.94%
14	ผลการตรวจการทำงานของไต (BUN/Creatinine)	209	191	91.39%	18	8.61%
16	ผลการตรวจการทำงานของตับ (SGPT/SGOT)	209	143	68.42%	66	31.58%
29	ผลการตรวจปัสสาวะสมบูรณ์แบบ (Urine Examination)	345	298	86.38%	47	13.62%
33	ผลการตรวจเอ็กซเรย์ทรวงอก (Chest X-ray)	346	321	92.77%	25	7.23%
34	ผลการตรวจคลื่นไฟฟ้าหัวใจ (EKG)	333	275	82.58%	58	17.42%
39	ผลการตรวจคัดกรองมะเร็งปากมดลูก (Pap Smear Test)	22	14	63.64%	8	36.36%

บริษัท เอ็นเอส บลูสโกลป (ประเทศไทย) จำกัด

แผนภูมิแสดงร้อยละภาพรวมการตรวจสุขภาพประจำปี 2564



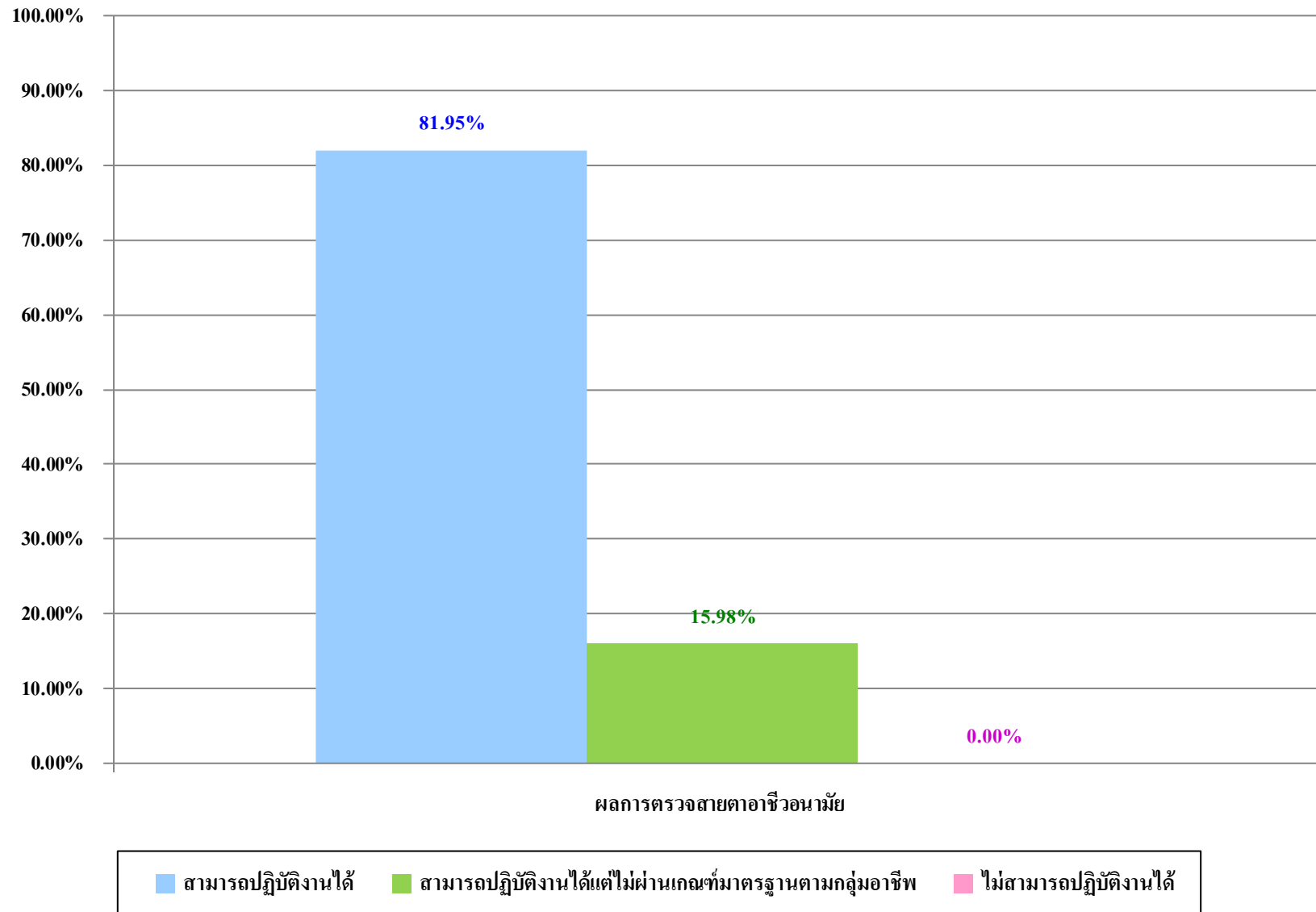
บริษัท เอ็นเอส บลูสโkop (ประเทศไทย) จำกัด  
ภาพรวมการตรวจสอบสภาพทางอาชีวอนามัย ประจำปี 2564

บริษัท เอ็นเอส บลูสโkop (ประเทศไทย) จำกัด

วันที่ 25 พฤศจิกายน 2564 ถึง วันที่ 9 มีนาคม 2565

ลำดับ	ชนิดการตรวจ	ตรวจ	สามารถ ปฏิบัติงานได้ (คน)	% ปฏิบัติงานได้	สามารถ ปฏิบัติงานได้แต่ ไม่ผ่านเกณฑ์ มาตรฐานตาม กลุ่มอาชีพ (คน)	% ปฏิบัติงาน ได้แต่ไม่ผ่าน เกณฑ์ มาตรฐานตาม กลุ่มอาชีพ	ไม่สามารถ ปฏิบัติงานได้ (คน)	% ปฏิบัติงาน ไม่ได้
1	ผลการตรวจสายตาอาชีวอนามัย	338	277	81.95%	54	15.98%	0	0.00%

แผนภูมิแสดงภาพรวมการตรวจทางอาชีวอนามัยของพนักงาน ประจำปี 2564



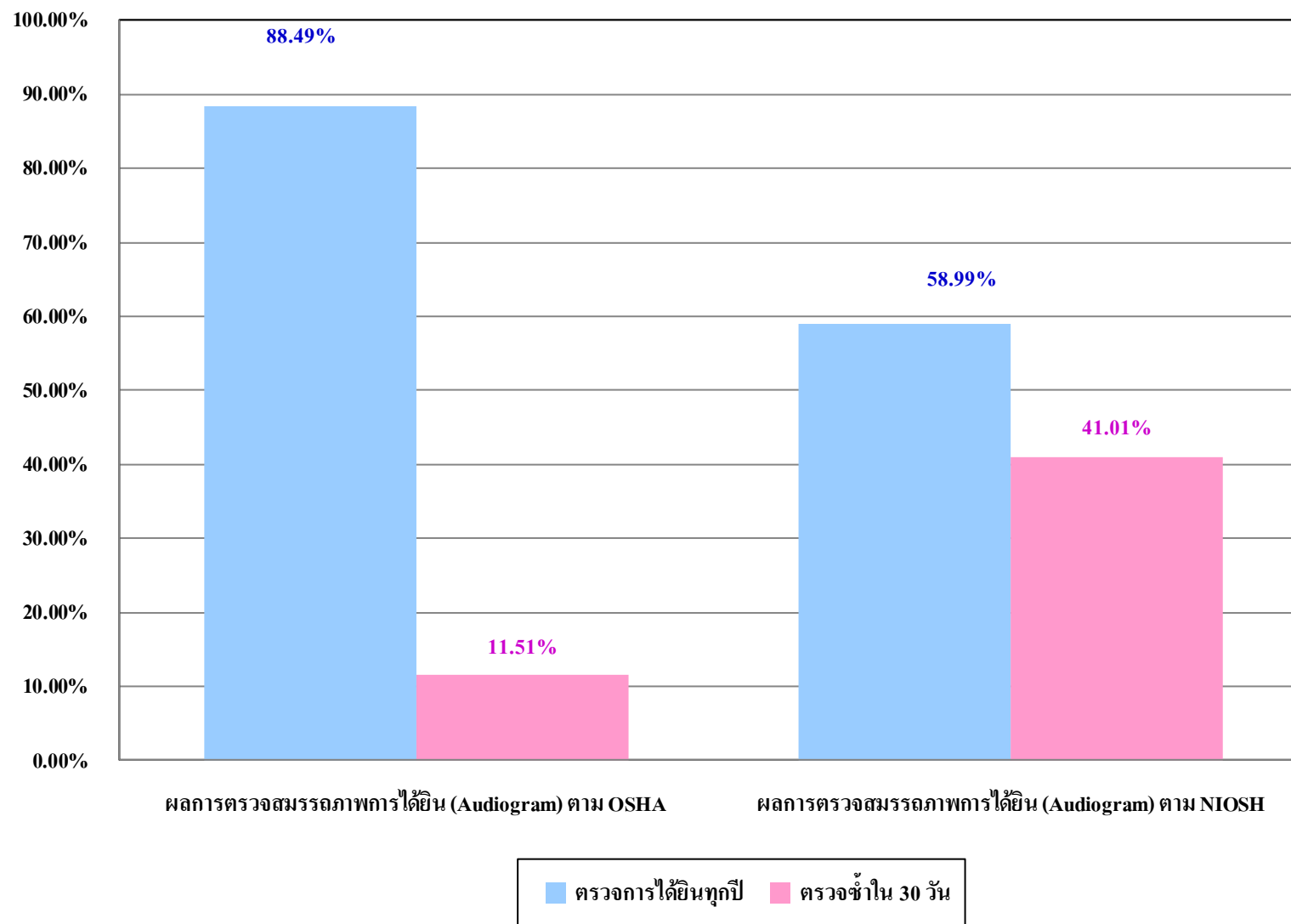
บริษัท เอ็นเอส บลูสโกลป (ประเทศไทย) จำกัด

ภาพรวมการตรวจสอบสภาพทางอาชีวอนามัย (Audiogram) ประจำปี 2564

บริษัท เอ็นเอส บลูสโกลป (ประเทศไทย) จำกัดวันที่ 25 พฤศจิกายน 2564 ถึง วันที่ 9 มีนาคม 2565

ลำดับ	รายการตรวจสอบสภาพ	จำนวนผู้เข้า ตรวจ	ตรวจการได้ยินทุกปี (คน)	% ปกติ	ตรวจซ้ำใน 30 วัน (คน)	% ผิดปกติ
1	ผลการตรวจสอบสภาพการได้ยิน (Audiogram) ตาม OSHA	278	246	88.49%	32	11.51%
2	ผลการตรวจสอบสภาพการได้ยิน (Audiogram) ตาม NIOSH	278	164	58.99%	114	41.01%

### แผนภูมิแสดงภาพรวมการตรวจทางอาชีวอนามัย (Audiogram) ประจำปี 2564



บริษัท เอ็นเอส บลูสโคป (ประเทศไทย) จำกัด

ภาพรวมการตรวจสอบตัวชี้วัดทางชีวภาพของพนักงานที่เข้ารับการตรวจสอบภาพ ประจำปี 2564

บริษัท เอ็นเอส บลูสโคป (ประเทศไทย) จำกัดวันที่ 25 พฤศจิกายน 2564 ถึง วันที่ 9 มีนาคม 2565

ลำดับ	รายการตรวจสอบสุขภาพ	จำนวนผู้เข้า ตรวจ	ผลปกติ	% ปกติ	ผลผิดปกติ	% ผิดปกติ
1	ผลการตรวจหาสาร Chromium ในปัสสาวะ	44	44	100.00%	0	0.00%
2	ผลการตรวจหาสาร Methyl Ethyl Ketone ในปัสสาวะ	22	22	100.00%	0	0.00%
3	ผลการตรวจหาสาร Toluene (Hippuric acid) ในปัสสาวะ	32	32	100.00%	0	0.00%
4	ผลการตรวจสอบ Aluminium ในปัสสาวะ	30	29	96.67%	1	3.33%

แผนภูมิแสดงภาพรวมการตรวจสอบสารตัวชี้วัดทางชีวภาพ ประจำปี 2564

